

· Lupas binoculares y lámparas frontales HEINE

Una visión perfecta para la máxima precisión en cualquier procedimiento. Tan particular como su trabajo diario.

EXPERIMENTE LA DIFERENCIA





Experimente la lámpara frontal HEINE® ML4 LED

Ajuste perfecto. Visión perfecta.
Durante procedimientos
prolongados.

Especialmente diseñado para profesionales de la salud que necesitan una visión perfecta durante tratamientos u operaciones quirúrgicas prolongadas. La cinta ofrece múltiples puntos de ajuste y un acolchado suave para el máximo confort y un ajuste firme.

LED^{HQ}
LED NOW IN HEINE QUALITY.



IDEAL PARA TODAS LAS ESPECIALIDADES DE CIRUGIA

- **Elija su fuente de alimentación.**
Sin cables, integrado en la cinta (UNPLUGGED) o batería portátil (mPack) (vea página 6).

- **Ajuste perfecto.**
Mediante múltiple puntos de ajuste.



- **Imagen libre de sombras.**
Gracias al diseño coaxial compacto.

- **Tamaño del haz de luz ajustable.**
p. ej. de 30 a 80 mm a 420 mm de distancia de trabajo, para un campo de visión óptimo.

- **LED^{HQ} de HEINE, único.**
65.000 lux. Homogénea. Renderización en color verdadero.

- **Óptica abatible.**
para cualquier ángulo de visión.



· Experimente LoupeLight 2 de HEINE®

Más brillante. Más ligera. Funcionalidad mejorada.

LA MÁS ELEGIDA POR DENTISTAS Y OTORRINOS

LED HQ
LED NOW IN HEINE QUALITY.

NEW!



¡NUEVO! mPack mini.
Más pequeña. Más ligera. Recargable mediante USB. 9 horas de autonomía.

¡NUEVO! Cable de conexión reemplazable de alta calidad con conector roscado a prueba de salpicaduras.

Libre de sombras.
Gracias a un diseño coaxial compacto.

LED^{HQ} de HEINE, único ¡NUEVO! 55.000 lux. Homogénea. Renderización en color verdadero.

● **Óptica abatible.**
para cualquier ángulo de visión.

● **Carcasa de aluminio.**
Exclusiva. Ligera. Durable.

● **Libre de sombras.**
Gracias a un diseño coaxial compacto.

> Para información sobre pedidos, vea la última página o visite www.heine.com

· MicroLight 2 de HEINE®

Ultraligera. Universal. Sin aumento.



MicroLight2
en S-FRAME



MicroLight2 en
cinta ligera

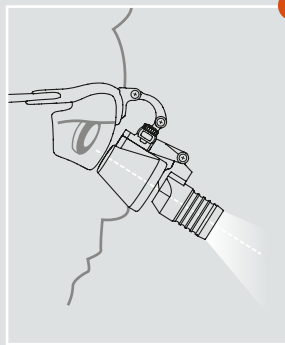




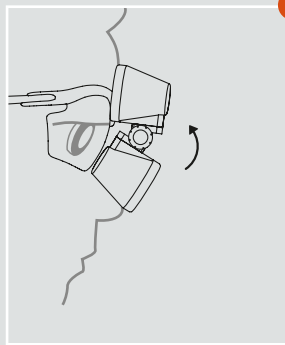
· Experimente las lupas binoculares de HEINE®

Alta resolución. Imagen nítida.
Varios aumentos.

- Su lupa ideal es tan particular como su trabajo diario. La óptica HIGH TECH de HEINE ofrece una gran variedad de lupas para satisfacer sus necesidades particulares (vea página 6).
- Experimente la diferencia de sentirse menos cansado, incluso tras procedimientos de larga duración
 - Imagen nítida de alta resolución
 - Gran campo de visión
 - Aumento homogéneo
 - Ligereza
 - Tecnología acromática multicapa (HR) o
 - Prismática para alta resolución (HRP)



- **Montura única para lupas HEINE i-View**
El ángulo de visión ajustable garantiza una imagen coaxial sin sombras.



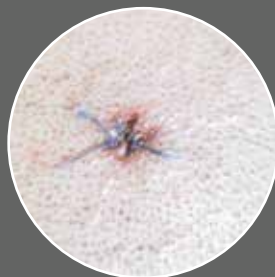
- **Función flip-up.**
Capacidad de abatir la óptica hacia arriba para vistas generales sin aumento.

AUMENTO ÓPTIMO

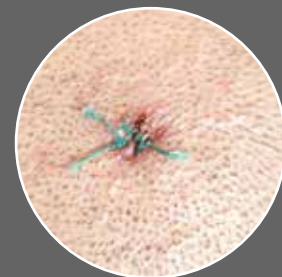
EXPERIMENTE LA DIFERENCIA: LA COMBINACIÓN PERFECTA DE AUMENTO ÓPTIMO ...



Sin luz y
sin aumento



Con un producto
competidor comparable
(con iluminación y
con aumento)



● Con las lupas binoculares
2.5x de HEINE
y LoupeLight 2



· Experimente LED^{HQ} de HEINE

Brillante. Homogénea. Renderización en color verdadero.

- LED no es solo LED. Experimente cinco diferencias importantes de la calidad de LED^{HQ} de HEINE para una iluminación perfecta en su trabajo diario.



BRILLO ÓPTIMO

55.000 – 65.000 lux, el rango óptimo probado para nuestras lupas y lámparas frontales le permitirán discernir hasta las anomalías más pequeñas.



HOMOGENEIDAD DE LADO A LADO

Un haz de luz coaxial totalmente brillante y uniforme.

CRI
90

REPRODUCCIÓN EN COLOR VERDADERO

Comparable con la luz diurna y un índice de renderización de cromática (IRC) de 90: el rojo es rojo y el azul es azul.



GESTIÓN DE TEMPERATURA IDEAL

Su diseño compacto y ergonómico, con una lámina termoconductora y un disipador de calor de aluminio, garantiza un rendimiento LED y un periodo de vida útil óptimos.

LONG
LIFE

VIDA ÚTIL ILIMITADA

Los LED^{HQ} de HEINE integrados en las lupas y lámparas frontales HEINE gozan de una vida útil prácticamente ilimitada y no requieren mantenimiento.

LED^{HQ}

LED NOW IN HEINE QUALITY.

ILUMINACIÓN PERFECTA



... ILUMINACIÓN BRILLANTE Y HOMOGÉNEA, Y REPRODUCCIÓN EN COLOR VERDADERO



Sin luz y
sin aumento



Con un producto
competidor comparable
(con iluminación y
con aumento)



● Con las lupas binoculares
2,5x de HEINE
y LoupeLight 2

LED^{HQ}
LED NOW IN HEINE QUALITY.

· Experimente su combinación perfecta



Elija su configuración perfecta. En solo 4 pasos.



S-FRAME

1



Cinta craneal Professional L

OPCIÓN DE MONTURA

En un diseño profesional ligero para trabajar sin fatiga.

2



HR 2.5x/340mm



HR 2.5x/420mm



HR 2.5x/520mm



HRP 3.5x/420mm



HRP 4x/340mm



HRP 6x/340mm

AUMENTO Y DISTANCIA DE TRABAJO

Elija el menor aumento que satisfaga sus necesidades. A menor aumento, más fácil es utilizar las lupas debido a un campo de visión mayor y una mejor profundidad de enfoque. La distancia de trabajo depende de preferencia personal.

3



LED NOW IN HEINE QUALITY

ILUMINACIÓN

Elija entre LoupeLight 2 y ML4 LED.



LoupeLight2 para S-FRAME

Iluminación coaxial. Compacta y ligera. Típ. 55.000 lux



Lámpara frontal LED ML4 para cinta craneal Professional L

Iluminación coaxial. Opciones de alimentación flexibles. Típ. 65.000 lux

4

ALIMENTACIÓN



mPack mini Batería portátil



mPack Batería portátil



mPack UNPLUGGED Sin cables. Integrado en la cinta

Para más información contacte con nosotros.

· Experimente verdadera individualidad

Información de pedido.

VISIÓN PERFECTA

ML4 LED HeadLight
en cinta craneal
Professional L con
lupas binoculares HR y
S-GUARD

J-008.31.441

¡NUEVO!
MicroLight 2
en cinta craneal
Lightweight

J-008.31.277

ML4 LED HeadLight
en cinta craneal
Professional L

J-008.31.416

¡NUEVO!
LoupeLight 2
en S-FRAME
con lupas
binoculares HR

C-008.32.451

¡NUEVO!
LoupeLight 2
en S-FRAME
con lupas
binoculares HRP

C-008.32.453



Nuestros sets más elegidos:

LUPAS Y LÁMPARAS

ML4 LED HeadLight con lupas binoculares HR/HRP con i-View soporte de lupas girable y S-GUARD, cinta craneal Professional L, mPack y transformador de enchufe, líquido limpiador, paño limpia gafas

con lupa binocular HR 2.5x/420mm distancia de trabajo

J-008.31.441

con lupa binocular HRP 3.5x/420mm distancia de trabajo

J-008.31.442

¡NUEVO! LoupeLight 2 Sets con lupas binoculares HR/HRP con i-View soporte de lupas girable para S-FRAME, filtro amarillo desmontable, mPack mini, mPack mini clip para cinturón, E4-USB fuente de alimentación de enchufe, cristales de protección, 2 palancas bascul. esterilizables, cinta de sujeción, líquido limpiador, paño limpia gafas, maletín

con lupa binocular HR 2.5x/420mm distancia de trabajo

C-008.32.451

con lupa binocular HRP 3.5x/420mm distancia de trabajo

C-008.32.453

SOLO LÁMPARAS

ML4 LED HeadLight on cinta craneal Professional L, con unidad de pared EN50 UNPLUGGED y 2x mPack UNPLUGGED

J-008.31.416

¡NUEVO! MicroLight 2 Set en cinta craneal Lightweight con mPack mini, mPack mini clip para cinturón, E4-USB fuente de alimentación de enchufe, en maletín

J-008.31.277

SOLO LUPAS

Lupas Binoculares Sets con i-View para S-FRAME, cristales de protección, 2 palancas bascul esterilizables, cinta de sujeción, líquido limpiador, paño limpia gafas, maletín

con lupa binocular HR 2.5x/420mm distancia de trabajo

C-000.32.356

con lupa binocular HRP 4x/340mm distancia de trabajo

C-000.32.431

NEW!

Encuentre su combinación ideal con todas las diferentes opciones de lupas en www.heine.com/lupas_binoculares_lamparas_frontales



Cuando el fundador de nuestra empresa Helmut A. Heine fundó en 1946 la empresa HEINE tenía una visión muy clara: estaba empeñado en fabricar los mejores instrumentos de diagnóstico médico del mundo. Estaba totalmente convencido de que un diagnóstico muy seguro y lo más temprano solo sería posible con unos instrumentos de diagnóstico de máxima calidad. Hace ya 70 años que nuestros clientes pueden confiar en este compromiso y en el rendimiento diagnóstico preciso de nuestros instrumentos HEINE, únicos en su fiabilidad y larga vida útil.

En nuestra calidad de fabricante líder de instrumentos de diagnóstico primario, que cuenta con una plantilla de más de 500 trabajadores, seguimos comprometidos invariablemente con nuestros principios fundacionales. Seguimos siendo una empresa regentada por su propietario al 100%. Nuestra máxima preocupación siguen siendo nuestros trabajadores, nuestros clientes y la calidad de nuestros productos. Seguimos desarrollando y fabricando los instrumentos HEINE exclusivamente en nuestras plantas productivas localizadas en Alemania, donde aunamos décadas de experiencia y artesanía con las tecnologías de producción más avanzadas.

www.heine.com



ALEMANIA

 HEINE Optotechnik GmbH & Co. KG
Kientalstr. 7
82211 Herrsching
Tel. +49 (0) 81 52-38 0
Fax +49 (0) 81 52-3 82 02
E-Mail: info@heine.com
www.heine.com

NORTEAMERICA

HEINE USA LTD.
10 Innovation Way
Dover, NH 03820
Tel. (603) 7 42-71 03
Fax (603) 7 42-72 17
Toll Free (800) 367-4872
E-Mail: service@heine-na.com

AUSTRALIA

HEINE AUSTRALIA PTY. LTD.
Unit 9, 98 Old Pittwater Road
PO Box 7218 Warringah Mall
NSW 2100
Tel. +61 (0) 2-99 38 95 00
Fax +61 (0) 2-99 39 23 05
E-Mail: info@heine.com.au

SUIZA

HEINE (Schweiz) AG
Tobeläckerstr. 9
CH-8212 Neuhausen am Rheinflall
Tel. +41 (0) 52-6 72 22 66
Fax +41 (0) 52-6 72 63 77
E-Mail: info@heineschweiz.ch

Reservado el derecho a modificación sin previo aviso.
© 2017 HEINE Optotechnik GmbH & Co. KG. Todos los derechos reservados.

Su distribuidor

07/17. A-000.00.257 s

**“Solo se
puede tratar
aquello que
se ve.”**

Dr. Erik Vetter
(Máster en Implantología, Diplomado
por el ICOI en Implantología,
Periodontología y Estética Dental)
probando las lupas HRP de HEINE

